

Dossier de presse

contacts : site ; www.aru2l.org

Alexandre Mouysset, responsable com. ARU2L : 05.65.71.79.31

Fabrice Bordes, co-président ARU2L : 0565770159

Stephane De Labruse, co-président ARU2L : 0629191299

Install Party

Démonstrations de logiciels libres et gratuits
Renseignements, entrée et install gratuites
Apprivoiser son ordinateur

SAMEDI 29 NOVEMBRE 2008
Médiathèque d'Onet le Château
de 10h à 18h00



En amenant votre PC, nous pourrons vous aider à installer GNU/Linux, un système d'exploitation libre et gratuit.

Veuillez défragmenter vos disques durs ainsi que sauvegarder vos données personnelles

Plus d'informations sur www.aru2l.org

Organisée par **ARU2L** 

avec le soutien d'



L'informatique, un enjeu majeur

Juillet 2008, une étude montrait que 62% des ménages français étaient équipés d'un ordinateur soit plus de 32 millions de personnes.

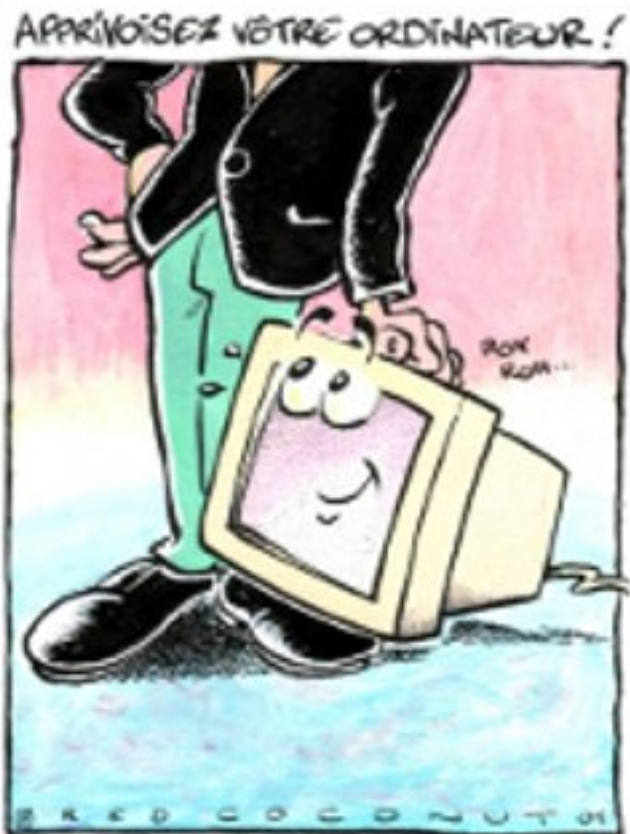
L'informatique est devenue en quelques années un produit de consommation courante, sans parler de sa place dans les téléphones mobiles, GPS, appareils photos numériques et autres distributeurs bancaires : directement, indirectement, elle a envahi notre quotidien.

Cependant, bien que très répandu, on ne peut pas dire que tout le monde soit à l'aise avec son ordinateur : peur de l'écran bleu, de voir ses données évaporées, d'endommager le système. « J'y comprends rien » ou « ça marche pas » sont les rengaines de plus d'un dégoûté. Il est vrai que la maintenance est souvent compliquée et affaire de professionnels.

De plus, c'est un domaine en plein essor où de nouveaux logiciels apparaissent régulièrement et qui nécessitent un matériel toujours plus puissant, reléguant l'ancien (déjà vieux de 5 ans) à la catégorie obsolète.

Dans ce monde du *tout marchandise*, ceux qui ont les moyens peuvent rester à la pointe de la technologie et dans la légalité.

Pour les autres c'est la porte ouverte à la débrouille informatique où l'on copie le logiciel des copains et où l'on craque le système d'exploitation Windows du voisin. Jusqu'à ce que tout cela ne fonctionne plus...



Il existe des solutions à ce triste constat ! Elles se nomment logiciels libres et système d'exploitation Linux. Leur but : mettre à disposition des utilisateurs des outils sûrs, efficaces, adaptés et qui sont souvent gratuits.

Le samedi 29 novembre, de 10h00 à 12h00 et de 15h00 à 18h00, à la médiathèque d'Onet le Château, l'Association Rouergate des Utilisateurs de Logiciels Libres (ARU2L) vous invite à venir découvrir et tester des logiciels libres de tous types : traitement de texte, tableur, chat, navigateur internet, conception 3D, lecture audio et vidéo, traitement d'image, logiciels éducatifs... Vous pourrez aussi faire installer par un des membres de l'association la distribution Linux de votre choix (comptez 1h de temps).

A défaut, si vous ne comprenez guère ce langage ce sera l'occasion de vous y familiariser. Cette manifestation est à destination du « grand public ». L'entrée, les renseignements et les installations sont libres et gratuits.

Qu'est ce qu'un logiciel libre ?

Un logiciel est un programme qui permet à un ordinateur d'assurer une tâche spécifique.

Exemples : logiciel de jeux, de conversation instantanée (chat), de lecture vidéo, de traitement d'images ou de photos, de comptabilité, de gestion des stocks, de traitement de texte, de navigation sur Internet...

Un logiciel libre est un logiciel dont la licence dite *libre* donne à chacun le droit d'utiliser, d'étudier, de modifier, de dupliquer, de donner ledit logiciel sans contrepartie. Les logiciels libres constituent une alternative aux verrous des logiciels propriétaires.

En résumé, chacun peut utiliser ce logiciel comme il l'entend.

Depuis la fin des années 1990, les logiciels libres suscitent un vif intérêt de l'industrie informatique. A l'heure actuelle il existe plusieurs milliers de

logiciels libres dont 1400 référencés sur le site *framsoft.net*. Leur champ d'action est large : jeux, éducation, galerie photos, multimédia, bureautique...

Les plus utilisés sont : Firefox (navigateur internet), la suite OpenOffice (bureautique) et Thunderbird (messagerie). Ils peuvent être mis en équivalence avec Internet Explorer, Microsoft Office et Outlook.



TUX

**La mascotte
de Linux**

Qu'est ce qu'un Système d'Exploitation ?

Le système d'exploitation est le programme central qui contient les programmes de base nécessaires au bon fonctionnement des applications de l'ordinateur. C'est donc le noyau de l'ordinateur grâce auquel tous les logiciels et les périphériques (imprimante, écran, webcam...) vont fonctionner.

Le plus connu, car mondialement utilisé et vendu par défaut sur la majorité des ordinateurs neufs, est le système d'exploitation Windows. Mais ce n'est pas le seul ! Là encore il existe une alternative pour tout un chacun : Linux.

Linux est un système d'exploitation qui s'appuie sur les logiciels libres. Au début plutôt réservé à des professionnels de l'informatique, de récentes distributions (ensemble de logiciels) comme UBUNTU ou MANDRIVA se tournent désormais vers le grand public avec des résultats étonnants et de nombreux avantages

La communauté du Libre

Les logiciels libres et le système Linux ont été développés via internet par des milliers de passionnés, informaticiens, rédacteurs, traducteurs, etc. Ces derniers ont été rejoints par de simples utilisateurs, amateurs partageant la même philosophie de liberté d'utilisation, de coopération et d'entraide. Qui à leur tour apportent leur aide aux nouveaux venus.

Le fait que ces programmes soient libres d'accès permet à chaque membre de la communauté de les consulter, les corriger, les améliorer, les compléter et de soumettre à leur tour leur travail au commun.

De nombreuses communautés existent sur internet pour aider les utilisateurs des logiciels libres, débutants ou professionnels : c'est un fonctionnement basé sur l'entraide.

De nombreuses associations telle l'ARU2L cherchent à promouvoir Linux et par extension, les logiciels libres, lors de rencontres où vous pourrez assister à des démonstrations de Linux voire, pour ceux qui le souhaitent procéder à son installation sur leur ordinateur.

Pourquoi utiliser Linux?

Quelques contraintes à connaître...

- Il vaut mieux se faire aider pour l'installation afin de ne pas perdre les données privées.
- Certains équipements, de moins en moins nombreux, ne sont pas compatibles.
- Certains logiciels propriétaires ne sont pas compatibles mais peuvent souvent être remplacés par un logiciel libre équivalent. Exemple en traitement d'image : Photoshop est remplacé par Gimp; Publisher par Scribus.

... pour de nombreux et sérieux avantages !

- Pas besoin d'antivirus, pas besoin de défragmenter régulièrement le disque dur ou de réinstaller le système tous les ans.
- Le système est plus stable et les risques de l'endommager sont faibles.
- La grande majorité des logiciels libres est disponible sous Linux, ce qui laisse un grand choix d'applications.
- L'esthétique est sobre car elle se veut efficace mais elle peut facilement devenir plus travaillée avec des effets 3D performants.
- Les ressources matérielles requises sont moindres par rapport à celles nécessaires à l'utilisation de Windows et de ses logiciels compatibles. Il n'est pas besoin de suivre la folle loi du marché.
- Le prix : libre et gratuit. Windows est livré par défaut avec la machine avec un tarif de 50 à 150 euros (rarement précisé à l'achat). Le prix augmente encore si vous choisissez les logiciels propriétaires...

Pour ces raisons, de nombreuses personnes dont les membres de l'Association Rouergate des Utilisateurs de Logiciels Libres ont choisi d'utiliser Linux au quotidien.

A votre tour, essayez Linux sans risque avec un LiveCD. Il suffit d'introduire le CD dans l'ordinateur, le redémarrer sur le CD et l'utiliser. Vous n'avez touché à rien sur votre ordinateur, vous n'avez pas perdu de données et vous pouvez vous familiariser avec la nouvelle présentation.

Sachez enfin qu'il est aussi possible d'avoir les 2 systèmes installés en permanence sur votre ordinateur afin de profiter des atouts de chacun.

Nous organisons une Install Party le samedi 29 novembre à la médiathèque d'Onet le Château. Si vous venez avec votre unité centrale ou votre ordinateur portable, les membres de l'ARU2L vous proposeront une installation gratuite d'un système d'exploitation complet, tel qu'UBUNTU ou MANDRIVA. Pour faciliter cette installation vous devez au préalable défragmenter votre disque dur et sauvegarder vos données personnelles.

Ils sont passés au libre

- Le groupe automobile PSA migre depuis 2007, 20 000 de ses 75 000 postes de travail et 2500 postes serveurs vers un système d'exploitation libre. C'est le premier industriel à faire une migration aussi massive vers le logiciel libre.
- Depuis 2007, les 577 postes des députés de l'Assemblée Nationale ainsi que ceux de leurs assistants fonctionnent sous système d'exploitation libre. Un symbole fort!
- La Gendarmerie Nationale, déjà utilisatrice du navigateur firefox, de la suite bureautique Open Office et du client de gestion de courrier Thunderbird, a annoncé la migration d'ici 2013 de 80 000 postes sous le système d'exploitation libre UBUNTU.
- La Direction des Impôts a annoncé la migration vers le logiciel libre Open Office pour un coût de 200 000 euros. Si elle avait dû renouveler la suite Microsoft Office le coût aurait été de 29,5 millions d'euros.
- Le lycée Bellevue d'Albi est entièrement équipé de systèmes d'exploitation et de logiciels libres.
- La mairie d'Albi a même ouvert un poste de « responsable réseau et logiciels libres ». A noter que 30 postes de la médiathèque sont déjà sous système d'exploitation Linux, dont 15 en fonction pour les actions courantes (courriel, navigation web, traitement d'image)..
- En Aveyron nous ne sommes encore que quelques dizaines d'utilisateurs d'un système d'exploitation libre mais déjà plusieurs milliers à utiliser quotidiennement OpenOffice et Firefox.

Linux dans le monde

Le marché du libre est florissant avec une percée impressionnante, notamment dans les administrations puisque la Gendarmerie et l'Assemblée Nationale viennent de passer à des distributions Linux afin de diminuer les coûts liés à l'acquisition des licences propriétaires.

La part de marché de Linux est en pleine expansion avec une progression de près de 100% en 2008.

Ces chiffres s'expliquent par :

- Le quasi monopole de Windows, installé préalablement sur les machines neuves destinées à la vente. Ainsi on doit payer un système d'exploitation, au pire à contrecœur, au mieux sans le savoir, alors qu'il en existe de gratuits et tout aussi performants.
- La pression de Microsoft (éditeur de Windows) sur les constructeurs de machines pour freiner le développement du logiciel libre, son principal concurrent avec Apple.
- L'apparition que très récente des distributions libres grand public.
- Malgré le manque de publicité pour Linux et les logiciels libres, une communauté du libre active et grandissante.

La route est longue mais la voie est Libre...

Framasoft.org